



Ficha técnica de produto

Technique product file / Ficha técnica de produto

Data: 16.01.2017

Versão: 2.0

21.801

Molas de porta aéreas/
Aerial door closers/ Cierra puertas aéreas

ET: 637 / 2010

Documento confidencial / Confidential document / Documento confidencial © JNF 2017 www.jnf.pt



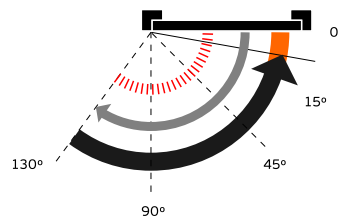
Descrição / Description / Descripción	Mola de porta aérea hidráulica, de embutir para portas de batente. Braço anti-vandalismo. Concealed hydraulic overhead door closer to single action doors. Sliding arm. Cierra puertas aéreo de embutir para puertas de batiente. Braço antivandalismo.	
Versão / Version / Versión	2.0	
Data / Date / Data	16.01.2017	
Material / Material/ Material	Alumínio/ Aluminium/ Aluminio	
Acabamento / Finish / Acabado	Pintado RAL 9006 / Painted RAL 9006 / Pintado RAL 9006	
Info. Embalagem / Package / Embalaje		
Código de Barras / Bar code / Codigo de barras		
Unidade / Unit / Unidad	1 Un.	10 Un.
Peso / Weight / Peso	1,8 kg.	18 kg.
Medidas/ Dimensions/ Dimensiones	475x105x42mm	
Embalagem / Package / Embalaje	CA031	Caixa / box / Caja



Força: 3
Largura máxima de porta: 950 mm
Peso máximo de porta: 100 kg
Mecanismo cremalheira e pinhão
Velocidade de fecho ajustável por válvula
Velocidade de fecho final ajustável por válvula
Sistema de retenção na abertura: amovível
Ângulo de abertura 120°
Mola reversível
Certificado Corta fogo

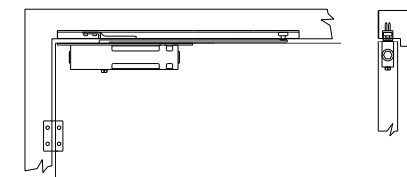
Power: 3
Maximum door width: 950 mm
Maximum door weight: 100 kg
Rack and pinion mechanism
closing speed adjustable by valve
Latching speed adjustable by valve
Hold open system: revolvable
Opening angle 120°
Reversible door closer
Certified Fire proof

Fuerza: 3
Ancho máximo de puerta: 950 mm
Peso máximo de puerta: 100 kg
Mecanismo de piñon y cremallera
Velocidad de cierre ajustable por válvula
Velocidad de golpe final ajustable por válvula
Sistema de retención en la apertura: extraíble
Ángulo de apertura 120°
Cierra puertas reversible
Certificada corta fuego

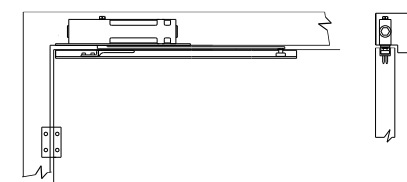


- Abertura / Opening / Apertura.**
- Velocidade de fecho / Closing speed / Velocidade de freno.**
- Velocidade do fecho final / Final closing speed / Velocidade de golpe final.**
- Retenção na abertura : amovível / Hold open system: revolvable retención en la apertura: extraíble.**

Instalação na porta/
Installation on the door/ Instalación en la puerta



Instalação no aro superior/
Installation in the upper frame/ Instalación en lo tope de la puerta





Ficha técnica de produto

Technique product file / Ficha técnica de produto

Data: 16.01.2017

Versão: 2.0

21.801

Molas de porta aéreas/
Aerial door closers/ Cierra puertas aéreas

ET: 637 / 2010

Documento confidencial / Confidential document / Documento confidencial © JNF 2017 www.jnf.pt

Descrição / Description / Descripción

Mola de porta aérea hidráulica, de embutir para portas de batente.
Braço anti-vandalismo.
Concealed hydraulic overhead door closer to single action doors.
Sliding arm.
Cierra puertas aéreo de embutir para puertas de batiente.
Braço antivandalismo.

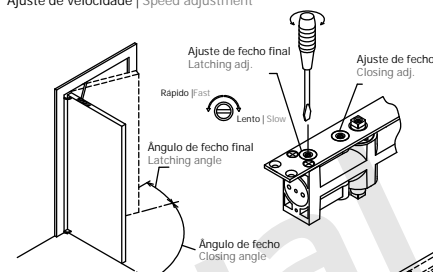
Versão / Version / Versión

2.0

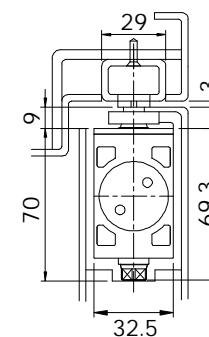
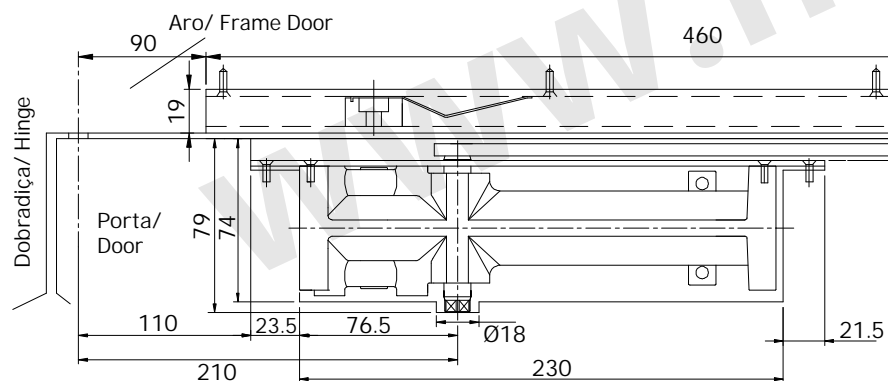
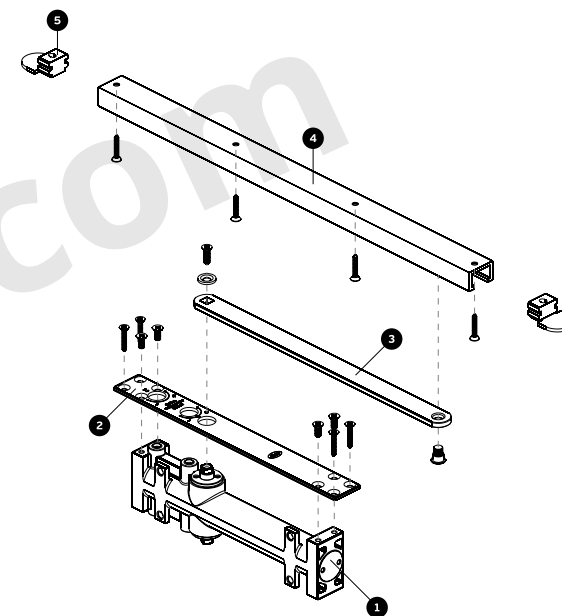
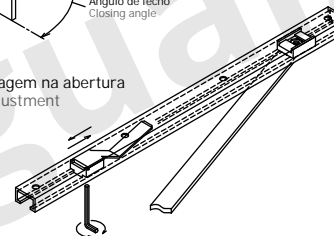
Data / Date / Data

16.01.2017

Ajuste de velocidade | Speed adjustment



Ajuste da paragem na abertura
Hold open adjustment



- 1** Corpo /
Body /
Cuerpo
- 2** Barra de fixação /
Fixing plate /
Barra de sujeción
- 3** Braço /
Stainless steel cover /
Cubierta en acero inoxidable
- 4** Calha /
Track /
Cubierta
- 5** Terminal /
Terminal /
Terminal



Documento confidencial / Confidential document / Documento confidencial © JNF 2017 www.jnf.pt

Descrição / Description / Descripción
Mola de porta aérea hidráulica, de embutir para portas de batente.
Braço anti-vandalismo.
Concealed hydraulic overhead door closer to single action doors.
Sliding arm.
Cierra puertas aéreo de embutir para puertas de batiente.
Braço antivandalismo.

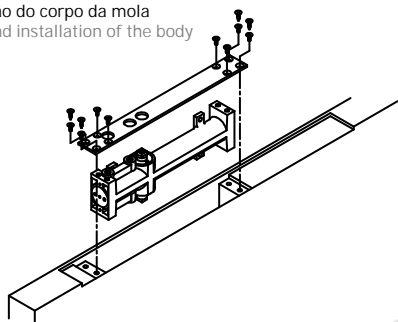
Versão / Version / Versión

2.0

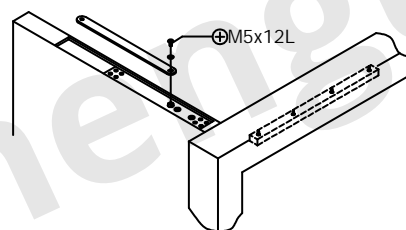
Data / Date / Data

16.01.2017

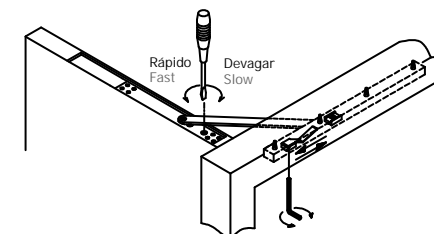
- 1 Instalação do corpo da mola
Fixing and installation of the body



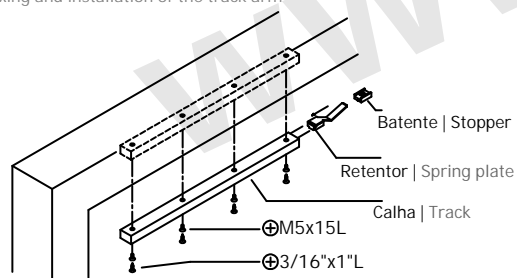
- 3 Unir o braço com o corpo da mola
Combining the main arm and body



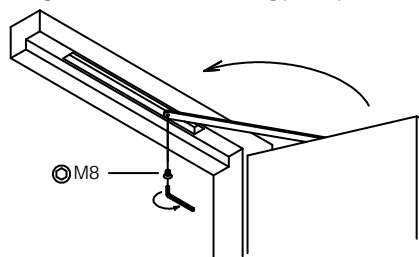
- 5 Ajuste do ângulo de abertura e velocidade de fecho
Opening angle and closing speed adjustment



- 2 Instalação do braço
Fixing and installation of the track arm

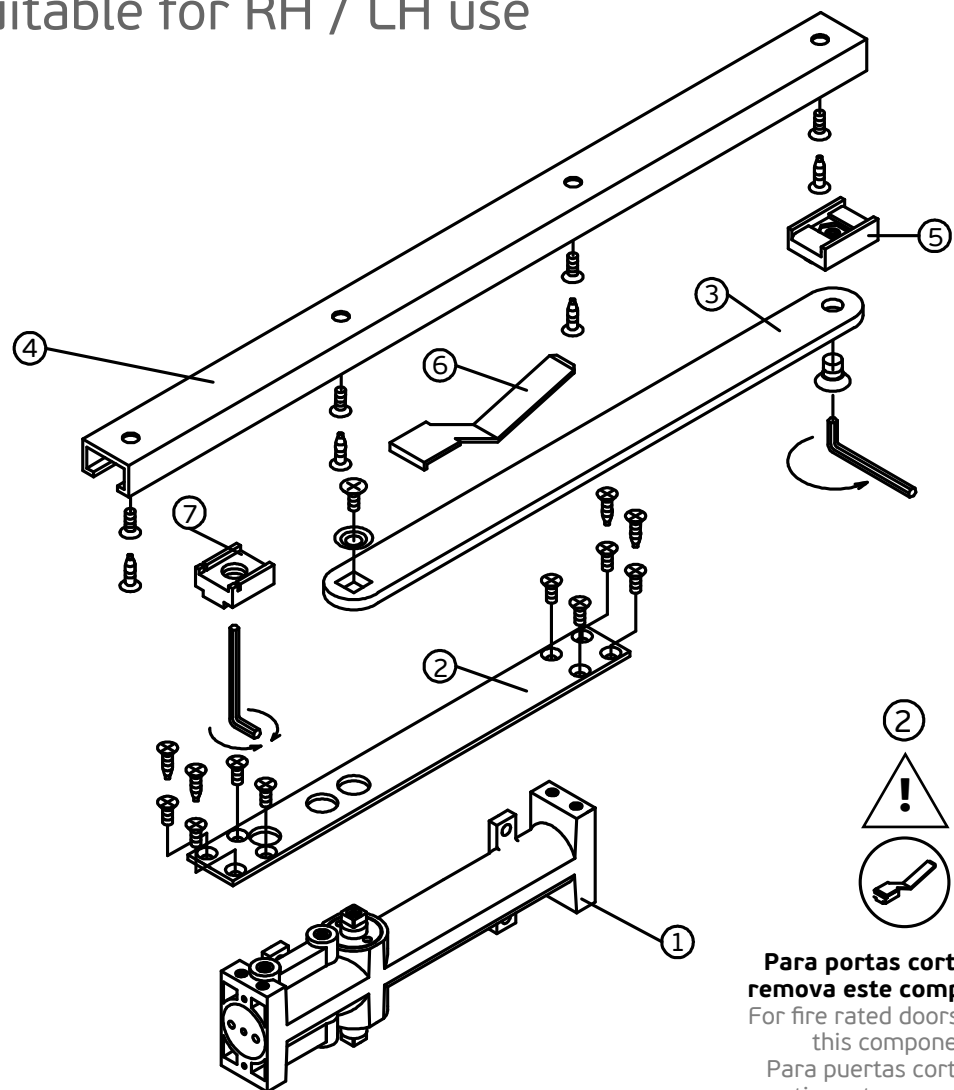


- 4 Combinar o braço com o carril de plástico
Combining the main arm and the sliding plastic part in the track



Disponível para porta direita e esquerda
Suitable for RH / LH use

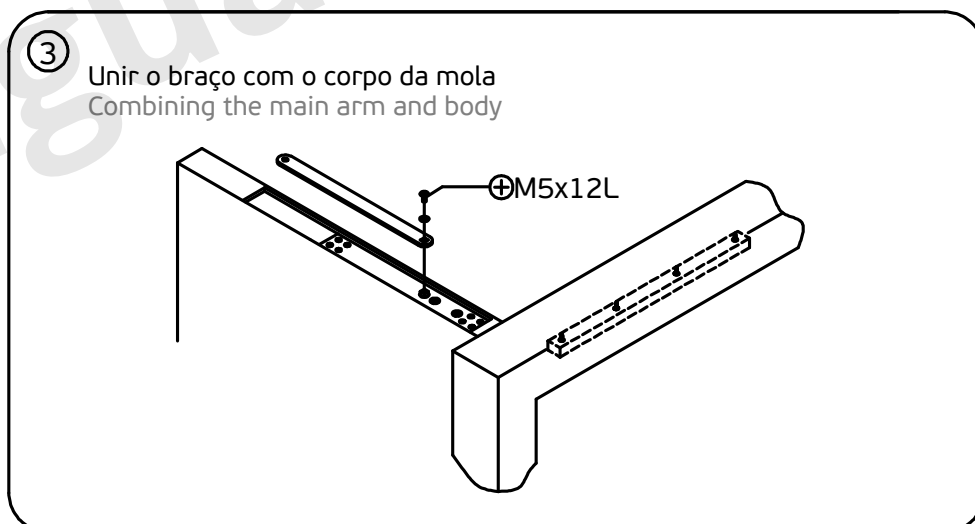
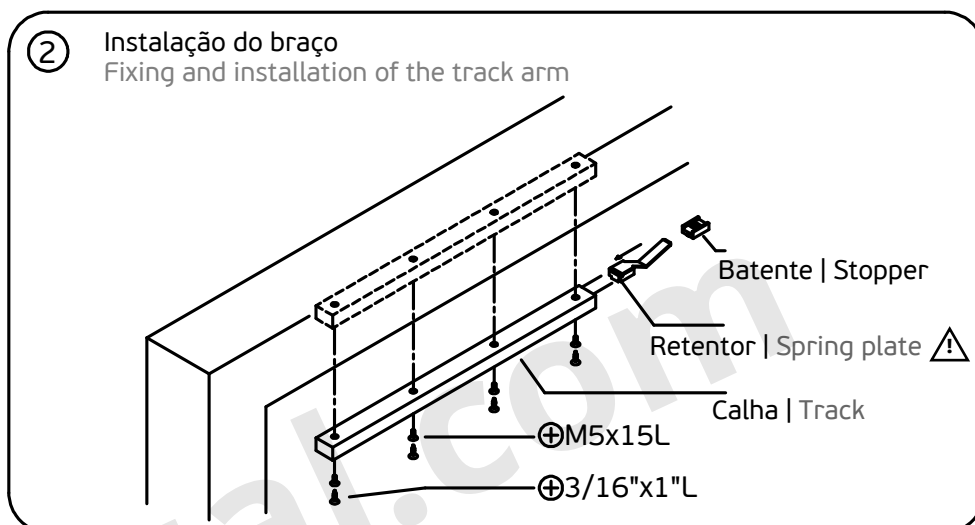
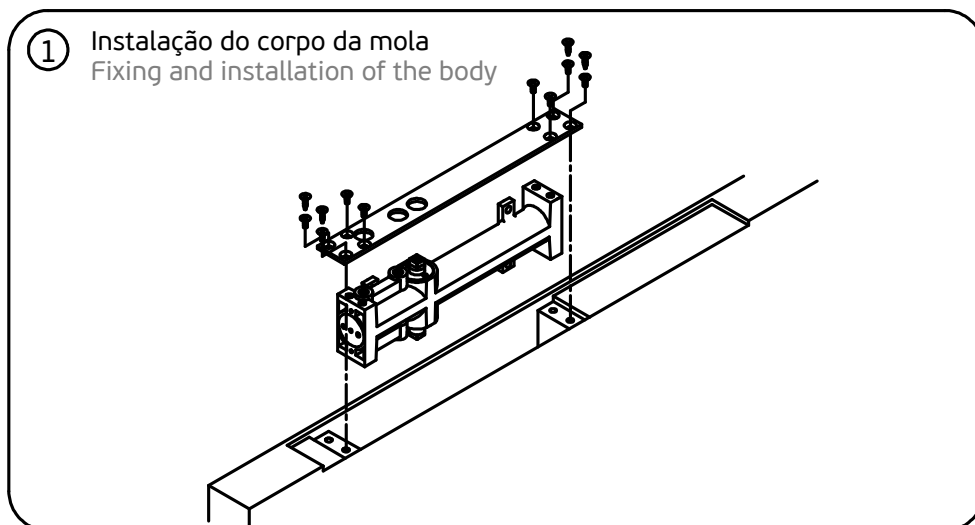
Instalação/ Installation



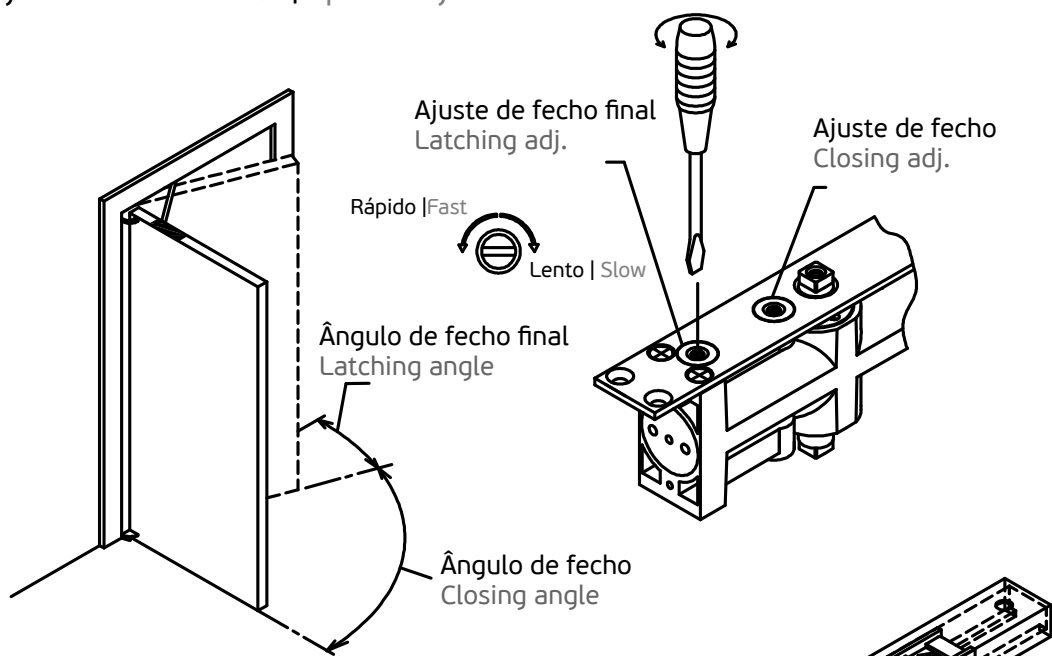
⚠
⚠
⚠

Para portas corta-fogo, remova este componente /
For fire rated doors, remove this component /
Para puertas cortafuego, retire este componente.

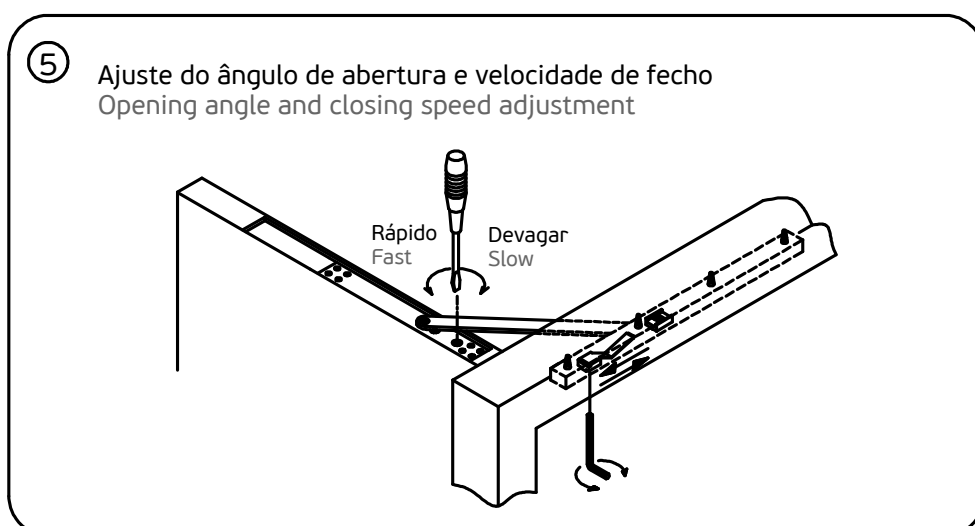
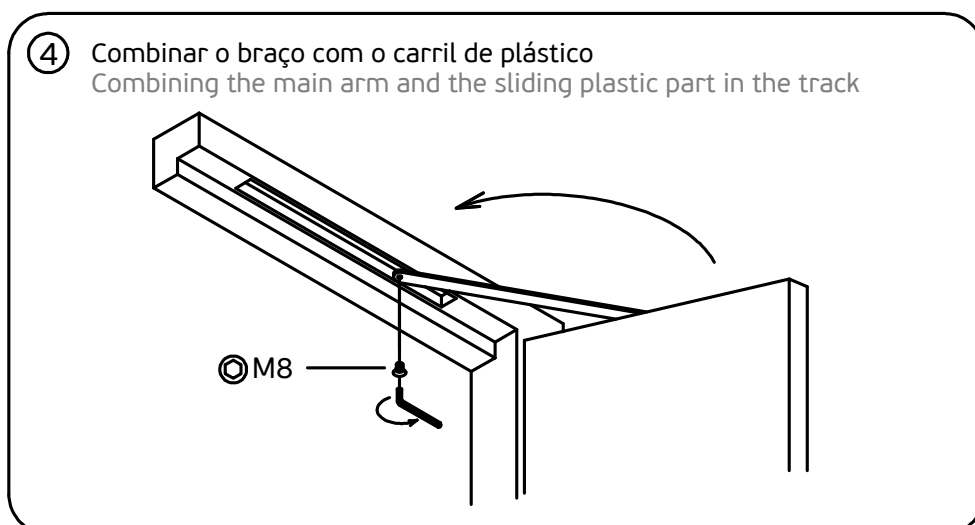
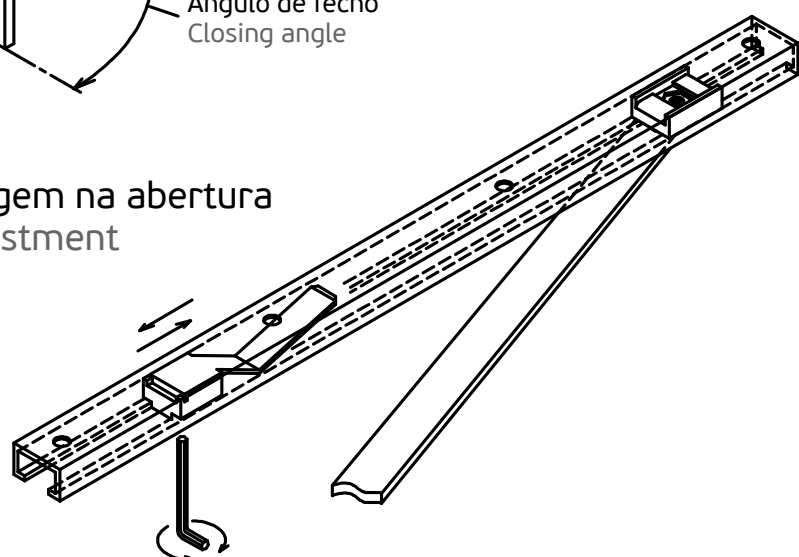
NO	(Parts)	QTY
①	Corpo Body	1
②	Barra de fixação Fixing plate	1
③	Braço Main arm	1
④	Calha Track	1
⑤	Batente Stopper	1
⑥	Retentor Spring plate	1
⑦	Carril Fixing part	1



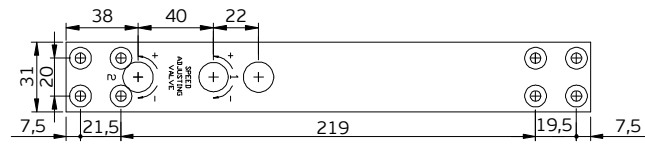
Ajuste de velocidade | Speed adjustment



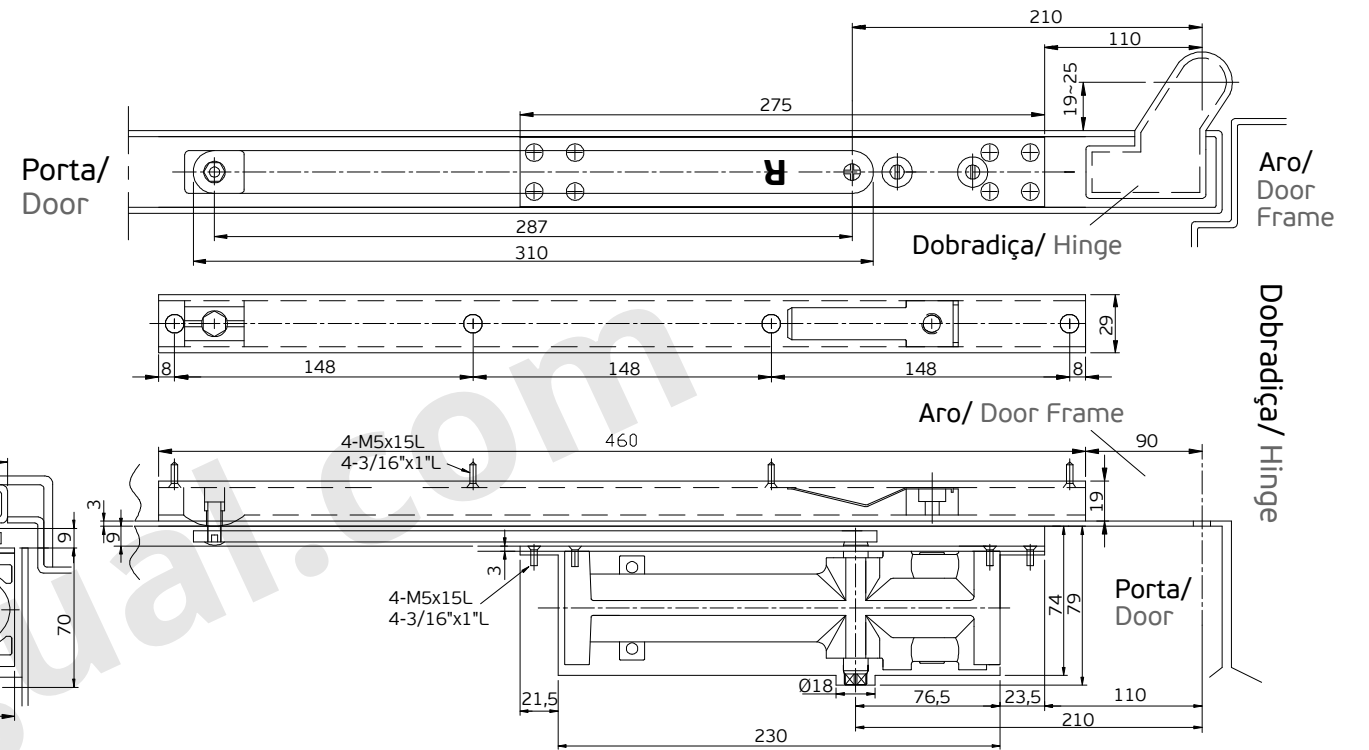
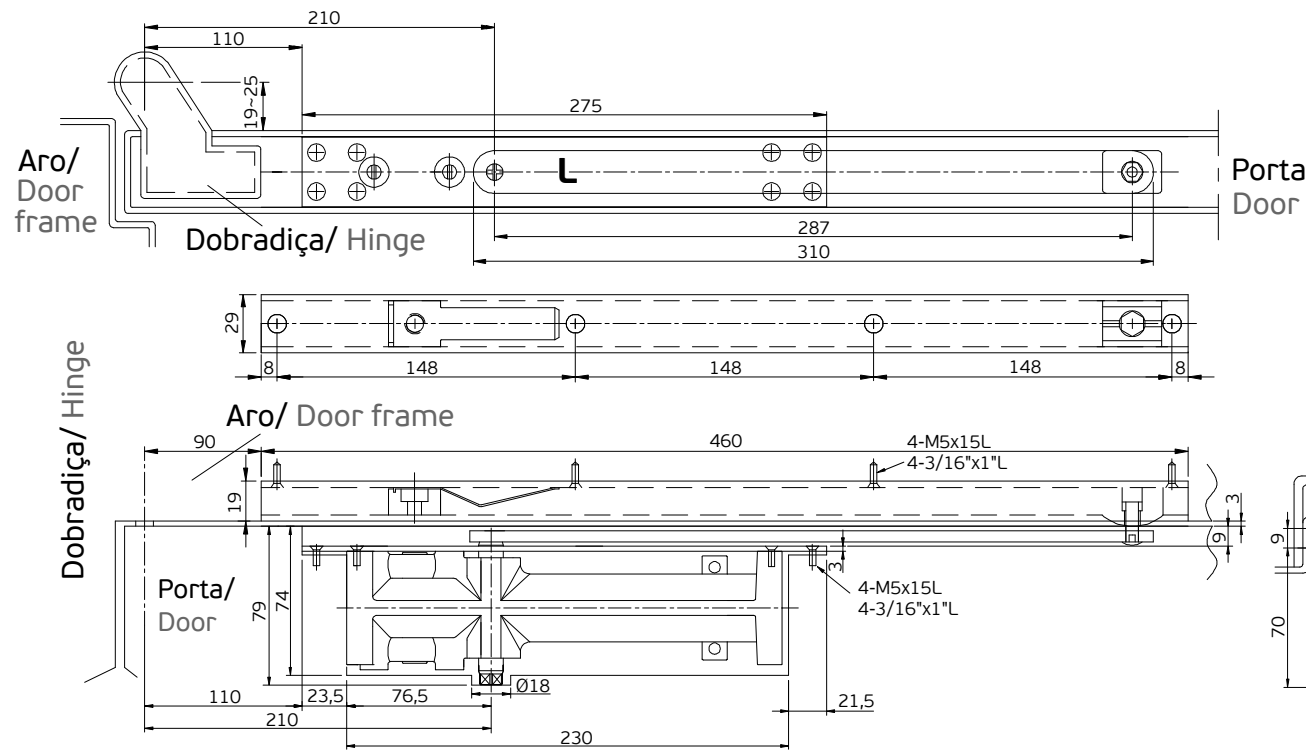
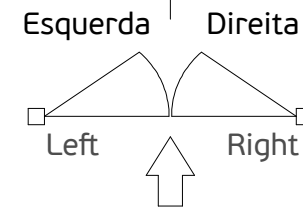
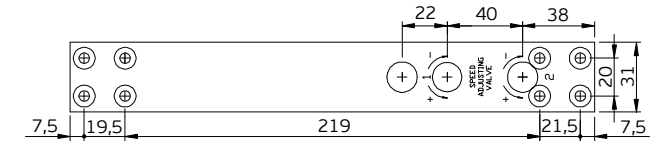
Ajuste da paragem na abertura Hold open adjustment



Esquerda / Left hand opening

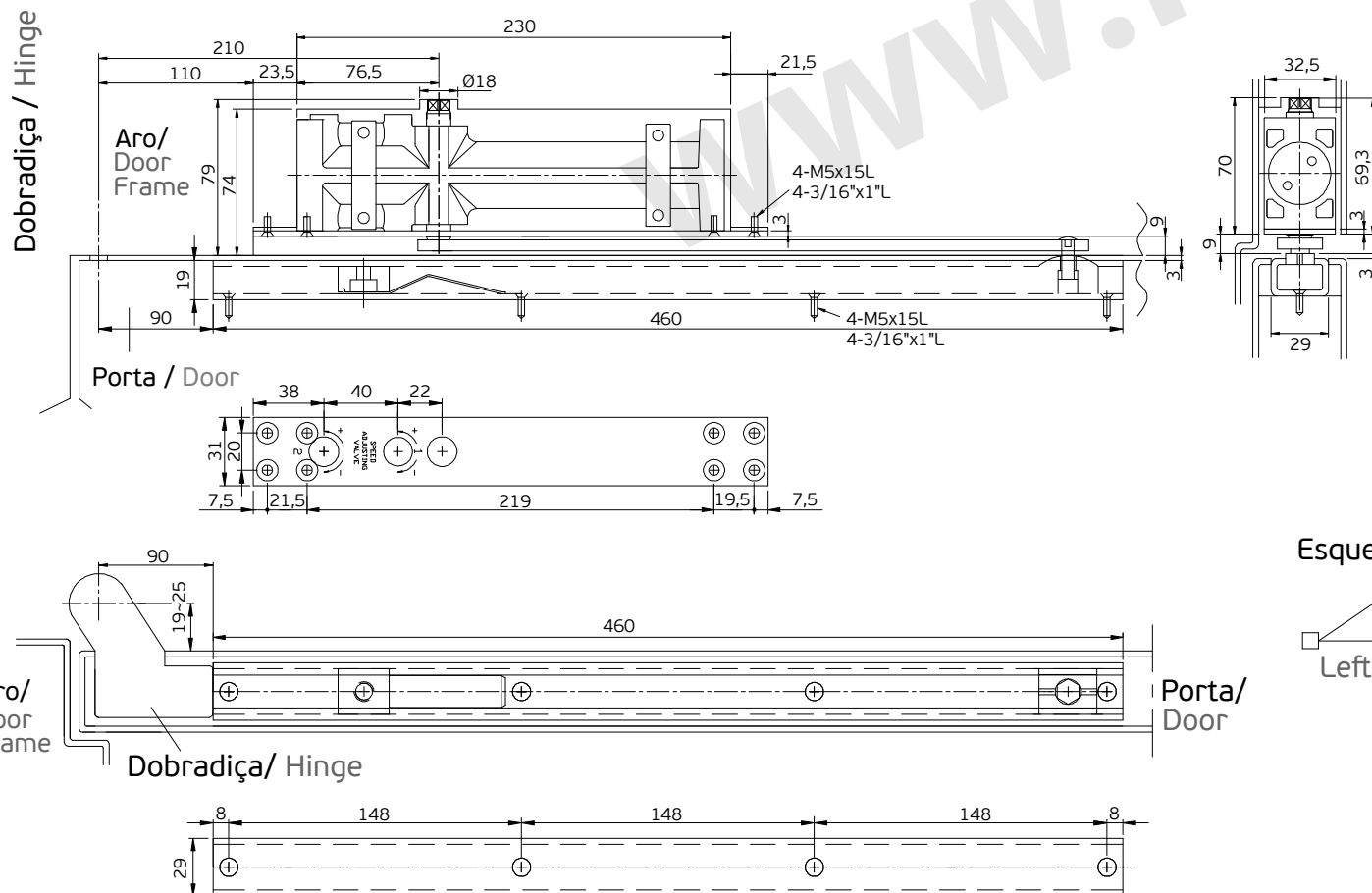


Direita | Right hand opening



Esquerda / Left hand opening

(Instalação no aro superior / Top jamb installation)



Direita/ Right hand opening

(Instalação no aro superior/ Top jamb installation)

